

緊急事態宣言に伴う対応（2020年4月9日現在）

- ①【喫煙所利用停止】 1F銀だこ側風除室、2Fブラームス側、4F 平面駐車場出入口
- ②【フードコート利用停止】 マリントーブル、海の広場 客席撤去
(フードコートコーナーヘテーブル椅子片付け)
- ③【時の広場 長椅子使用停止】 時の広場内に長椅子を集約しプラチェーンにて封鎖
- ④【各所 長椅子等使用停止】 1F 正面玄関、Dエスカレーター-アエナ間、銀だこ側風除室、
Bエスカレーター下、Aエスカレーター付近

2F 駅側風除室、時の広場吹き抜け廻り、Bエレベーター前、
赤ちゃんルーム前、チャイルドランド前、レストラン街

3F Dエスカレーター付近、レストラン街
ノジマ-グランサックス間椅子間引き、

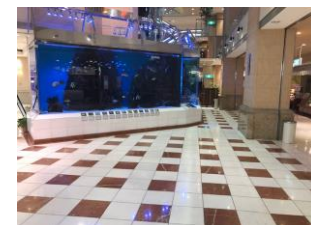
4F 平面駐車場出入口喫煙所前
- ⑤【チャイルドランド利用停止】 プラチェーンにて封鎖、スケッチピストン停止
- ⑥【外気取入れ】 3F 駅側風除室、H階段側
2F 駅側風除室、コンチェルト-ピースリー間風除室



① 4F平面駐車場出入口喫煙所



② フードコート



② マリントーブル



③ 時の広場



④ 4F平面駐車場出入口喫煙所前



⑤ チャイルドランド

⑥外気取入れ対策（2020年4月9日 4F外気温 19.7℃ 風穏やか）



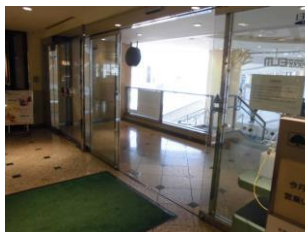
2F 駅側風除室 テンパー1枚開放



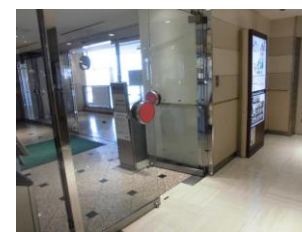
2F 駅側風除室 店内側（郵便局側）
自動ドア開放



2F コンチェルト-ピースリー側
テンパー4枚開放



3F 駅側風除室外部自動ドア 開放



3F 駅側風除室Fエレベーター側テンパー1枚開放



3F H階段側（ビューテータナカ）
テンパー1枚開放